

Warmińsko-Mazurski Oddział Straży Granicznej

<https://wm.strazgraniczna.pl/wm/aktualnosci/28953,Z-dwoma-sadowymi-zakazami-i-pod-wplywem-alkoholu-kierowal-autem.html>
17.05.2025, 09:08

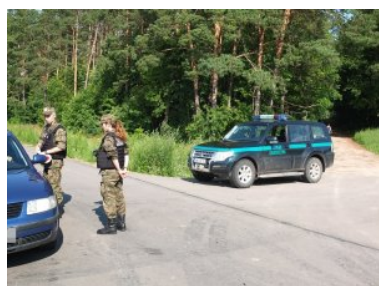
Z dwoma sądowymi zakazami i pod wpływem alkoholu kierował autem

Mirosława Aleksandrowicz
30.07.2018

Funkcjonariusze z Placówki Straży Granicznej w Baniach Mazurskich zatrzymali pijanego kierowcę fiata. Mężczyzna pomimo dwóch sądowych zakazów prowadzenia pojazdów mechanicznych i w dodatku nietrzeźwy kierował autem.

27 lipca na jednej z dróg w gminie Banie Mazurskie funkcjonariusze Straży Granicznej zatrzymali do kontroli drogowej samochód osobowy marki Fiat Albea, którego kierowcą był 39-latek. Patrol SG wyczuł woń alkoholu od kierującego pojazdem, w związku z powyższym przebadano go i okazało się, że jest pijany. Mężczyzna z dwoma sądowymi zakazami, obowiązującymi do czerwca 2019 i grudnia 2021 roku i z 2,7 promilami alkoholu w wydychanym powietrzu wracał do domu.

Funkcjonariusze SG uniemożliwili dalszą jazdę pijanemu i wezwali patrol policji z Gołdapi.



Patrol z PSG w Baniach Mazurskich