

Opis przedmiotu zamówienia

1. Przedmiot zamówienia:

- Przedmiotem zamówienia jest wykonanie usługi geodezyjnej polegającej na wznowieniu granic na nieruchomości będącej w trwałym zarządzie W-MOSG:
 - działka nr 34/3, obręb geodezyjny nr 126 m. Olsztyn, gmina miejska Olsztyn, powiat olsztyński;
 - działka nr 1/54, obręb geodezyjny nr 127 m. Olsztyn, gmina miejska Olsztyn, powiat olsztyński;
 - działka nr 1/55, obręb geodezyjny nr 127 m. Olsztyn, gmina miejska Olsztyn, powiat olsztyński;
 - dodatkowo wyznaczenie w terenie przebiegu użytku gruntowego „Ls” na działce nr 1/55 obręb geodezyjny nr 127 m. Olsztyn.
Łączna powierzchnia nieruchomości wynosi 1,1618 ha.
- Zakres przedmiotu zamówienia:
 - 1) Wznowienie geodezyjne granic działek 1/54, 1/55, 34/3 obejmujące swoim zakresem prace polegające na:
 - a) zgłoszeniu prac geodezyjnych we właściwym Ośrodku Dokumentacji Geodezyjnej i Kartograficznej
 - b) wznowieniu granic na działkach na podstawie danych z właściwego Ośrodka Dokumentacji Geodezyjnej i Kartograficznej poprzez:
 - wyznaczenie i utrwalenie w terenie znakami granicznymi punktów granicznych (około 24 szt.) poprzez odszukanie istniejących kamieni granicznych, a w przypadku ich braku wykonanie **stabilizacji trwałej w postaci słupka betonowego z krzyżem** wg obowiązującego wzoru lub
 - w sytuacjach wyjątkowych (np. na terenach o utwardzonej nawierzchni) w postaci rurki, pręta, bolca i innych podobnych przedmiotów wykonanych z trwałego materiału;
 - w przypadku wystąpienia punktu granicznego bezpośrednio na przeszkodzie terenowej (drzewo, głąz itd.) i braku możliwości zastosowania ww. stabilizacji, w inny sposób uzgodniony z Zamawiającym;
 - c) dodatkowo wyznaczenie w terenie przebiegu użytku gruntowego „Ls” na działce nr 1/55 obręb geodezyjny nr 127 m. Olsztyn wraz z ich zamarkowaniem palikami drewnianymi (około 8 sztuk).
 - 2) Złożenie dokumentacji z wykonanych prac we właściwym Ośrodku Dokumentacji Geodezyjnej i Kartograficznej.
 - 3) Okazanie Zamawiającemu punktów granicznych i punktów określających przebieg użytku gruntowego „Ls”.
- W ramach zamówienia należy:
 - Wykonać czynności zgodnie z zakresem przedmiotu zamówienia;
 - przekazać Zamawiającemu kopię protokołu z czynności wznowienia punktów granicznych/wyznaczenia punktów granicznych;

- przekazać Zamawiającemu kopię zawiadomienia do właściwego Organu o wykonaniu zgłoszonych prac geodezyjnych/kartograficznych.
- Zamówienie należy wykonać zgodnie z ustawą z dnia 17 maja 1989 r. Prawo geodezyjne i kartograficzne (t.j. Dz. U. z 2021 r. poz. 1990 z późn. zm.) oraz przepisami wykonawczymi.

2. Termin realizacji zamówienia wynosi: 90 dni od dnia podpisania zamówienia.

Termin liczony jest zgodnie z art. 57 §1 i §4 ustawy z dnia 14 czerwca 1960 r. Kodeks postępowania administracyjnego (t.j. Dz.U. z 2023 r. poz. 775).

3. Miejsce dostarczenia przedmiotu zamówienia:

Warmińsko-Mazurski Oddział Straży Granicznej
ul. Gen. Władysława Sikorskiego 78
11-400 Kętrzyn

4. Dodatkowe informacje:

- Wznowieniu podlegają wszystkie punkty graniczne na działkach 34/3, 1/54, 1/55 oraz wszystkie punkty wskazujące granicę użytku „Ls” na działce nr 1/55 obręb geodezyjny nr 127 m. Olsztyn.
- Teren jest zadrzewiony i zakrzewiony.
- Powyższe prace geodezyjne należy zgłosić zgodnie z obowiązującymi przepisami do właściwego miejscowo Organu, a następnie zawiadomić Organ o zakończeniu tych prac, przekazując dokumentację ze wznowienia granic.
- Za dzień wykonania usługi rozumie się dzień spełnienia łącznie wszystkich warunków t.j. wznowienie granic, utrwalenie punktów granicznych, wyznaczenie w terenie przebiegu użytku gruntowego „Ls” wraz z zamarkowaniem palikami drewnianymi, okazanie granic i przekazanie Zamawiającemu kopii protokołu z czynności wznowienia granic nieruchomości/wyznaczenia punktów granicznych oraz kopii zawiadomienia do właściwego Organu o wykonaniu zgłoszonych prac geodezyjnych/kartograficznych.

5. Wymagania w stosunku do wykonawcy:

Wykonawca przedmiotu zamówienia winien dysponować osobami posiadającymi wymagane kwalifikacje i uprawnienia, niezbędne do należytego wykonania usługi, zgodnie z art. 43 *ustawy z dnia 17 maja 1989 r. prawo geodezyjne i kartograficzne* w zakresie II - rozgraniczanie i podziały nieruchomości (gruntów) oraz sporządzanie dokumentacji do celów prawnych.

Usługi geodezyjno-kartograficzne muszą zostać wykonane zgodnie z obowiązującymi przepisami prawa oraz z należyłą starannością.

Załączniki 2 na 2 stronach:

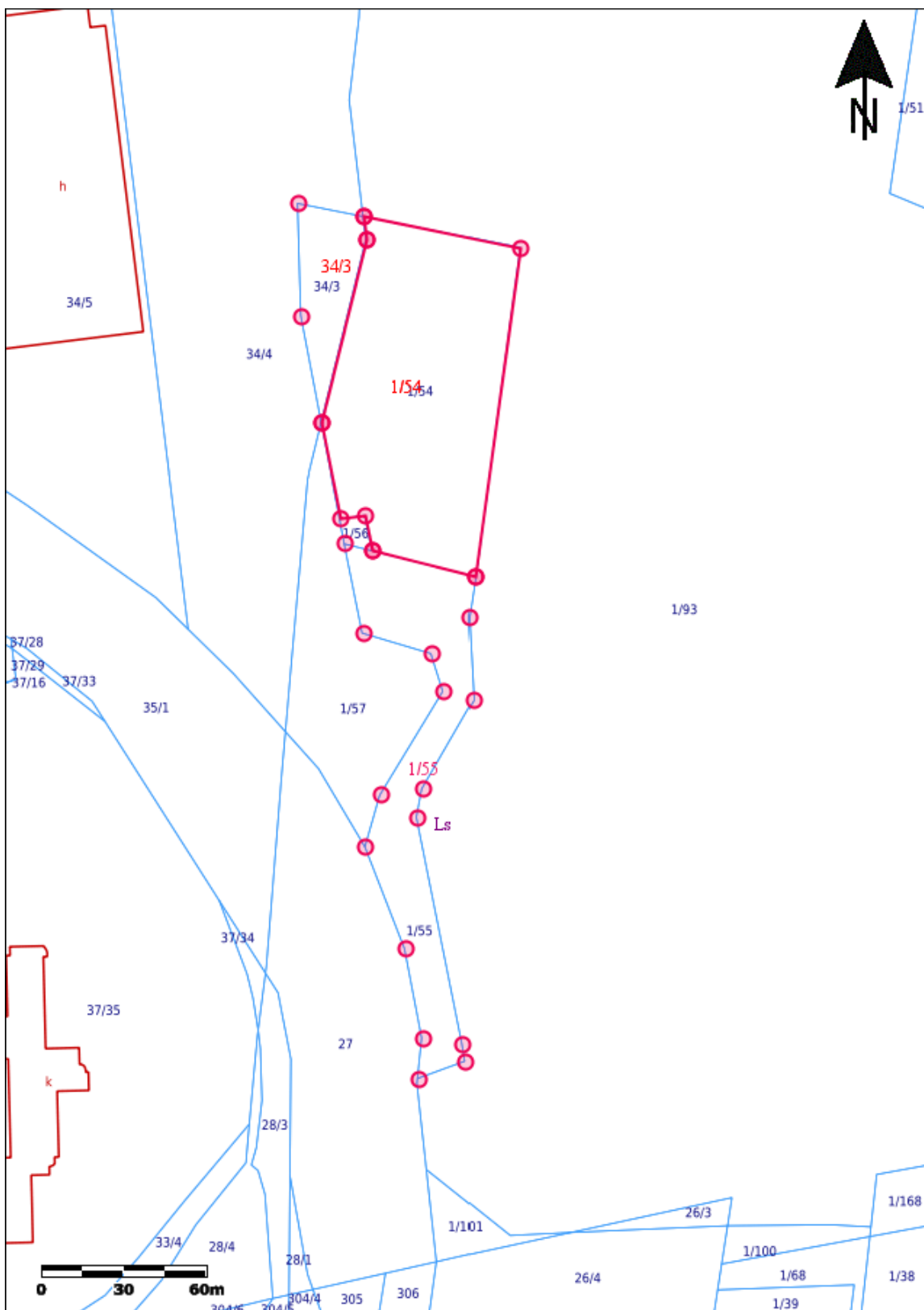
Załącznik nr 1. -Mapa z przebiegiem granic działek podlegających wznowieniu na 1 str.

Załącznik nr 2. - Mapa z przebiegiem granic użytku „Ls” na działce nr 1/55 na 1 str.

Opracował:

chor. SG Anna Jasiulewicz

Załącznik nr 1-Mapa z przebiegiem granic działek podlegających wznowieniu



Załącznik nr 2. - Mapa z przebiegiem granic użytku „Ls” na działce nr 1/55

