

Warmińsko-Mazurski Oddział Straży Granicznej

<https://wm.strazgraniczna.pl/wm/aktualnosci/22274,Spacerowal-po-pasie.html>
06.07.2024, 06:40

Spacerował po pasie

Mirosława Aleksandrowicz
15.05.2017

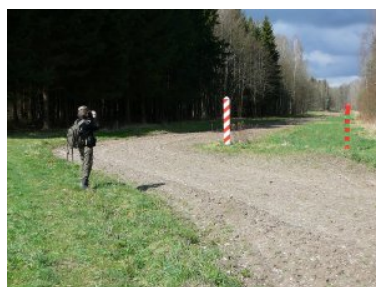
Funkcjonariusze z Placówki Straży Granicznej w Dubeninkach ujawnili osobę, która wbrew przepisom weszła na pas drogi granicznej.

13 maja patrol SG ujawnił ślady wejścia na pas drogi granicznej jednej osoby. Zatrzymany mężczyzna szedł sobie pasem wzdłuż granicy polsko-rosyjskiej i jak tłumaczył myślał, że jest to droga żwirowa. 34-letni mieszkaniec gminy Dubeninki przyznał się do popełnionego wykroczenia i otrzymał mandat karny w kwocie 200 zł.

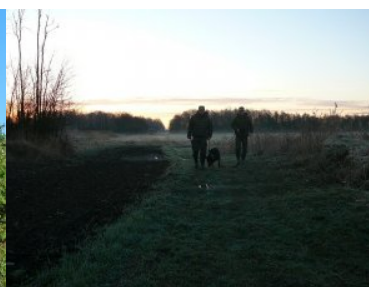
Okazuje się, że nie tylko turyści, grzybiarze, myśliwi zapominają o tym, że nie wolno wchodzić na pas drogi granicznej oznaczony stosownymi tablicami PAS DROGI GRANICZNEJ WEJŚCIE ZABRONIONE, ale również mieszkańcy przygranicznych terenów.

Dlatego po raz kolejny apelujemy o zwracanie uwagi na tablice informacyjne i oznaczenia granicy państwa w czasie turystycznych wycieczek, grzybobrania, polowania, czy spacerowania w okolicach granicy państwowej.

Funkcjonariusze Straży Granicznej przestrzegają przed konsekwencjami karnymi w przypadku przekroczenia granicy państwa w miejscach do tego niewyznaczonych np. aby zrobić sobie pamiątkową fotografię, czy z bliska obejrzeć słupy Polski i Rosji. Zachowania takie stanowią czyny karalne określone w Kodeksie Karnym lub Kodeksie Wykroczeń, w zależności od okoliczności czynu, zagrożone karą grzywny do 500 zł bądź karą pozbawienia wolności do 3 lat.



Kontrola pasa drogi granicznej



Kontrola pasa drogi granicznej