

Warmińsko-Mazurski Oddział Straży Granicznej

<https://wm.strazgraniczna.pl/wm/aktualnosci/24209,Psy-sluzbowe-Strazy-Granicznej-pomogly-odnalezc-zaginionych.html>

27.11.2024, 19:26

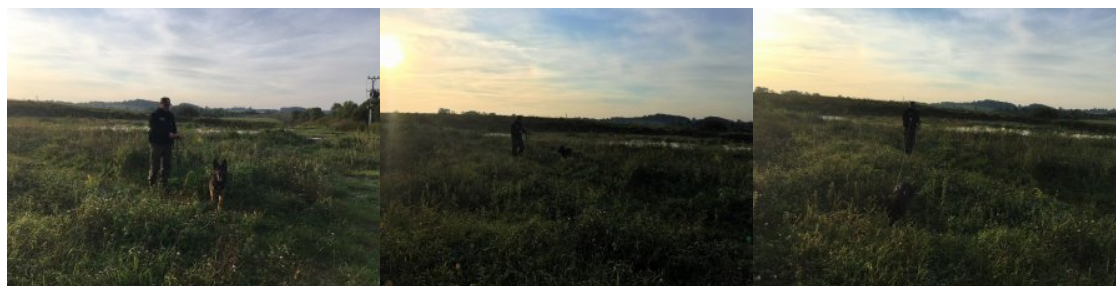
Psy służbowe Straży Granicznej pomogły odnaleźć zaginionych

Mirosława Aleksandrowicz
27.09.2017

Przy pomocy psów służbowych Straży Granicznej funkcjonariusze SG i policji odnaleźli zaginionego 55-latka z Bartoszyz oraz 29-letniego mieszkańca gminy Górowo Iławeckie.

W nocy 26 września funkcjonariusze z Placówki Straży Granicznej w Bezledach wspólnie z policjantami z Bartoszyz prowadzili poszukiwania zaginionego 55-latka. Mężczyzna w godzinach popołudniowych wyszedł z domu na spacer i nie wrócił. Działania rozpoczęto od miejsca zamieszkania mężczyzny. Akcję prowadzono na terenie miasta Bartoszyce oraz okolicznych polach uprawnych. Pies służbowy SG o imieniu „Badi” tropiąc przez pięć kilometrów, wskazał kierunek oddalenia się poszukiwanego, którego następnie odnaleźli funkcjonariusze z KPP w Bartoszycach.

Kolejnej nocy, 27 września na terenie gminy Górowo Iławeckie trwały poszukiwania 29-latka, który zaginął dzień wcześniej. Do akcji prowadzonej również przez policję w Bartoszycach włączyli się funkcjonariusze z Placówki Straży Granicznej w Górowie Iławeckim. Pies służbowy SG o imieniu „Hardo” podjął trop w jednej z miejscowości, a następnie doprowadził patrol SG do zaginionego mężczyzny.



Pies Hardo w trakcie poszukiwań osoby zaginionej

Pies Hardo w trakcie poszukiwań osoby zaginionej

Pies Hardo w trakcie poszukiwań osoby zaginionej