

Warmińsko-Mazurski Oddział Straży Granicznej

<https://wm.strazgraniczna.pl/wm/aktualnosci/62166,Sluzbe-laczy-z-pasja.html>
17.09.2024, 03:13

Służbę łączy z pasją

Mirosława Aleksandrowicz
11.09.2024

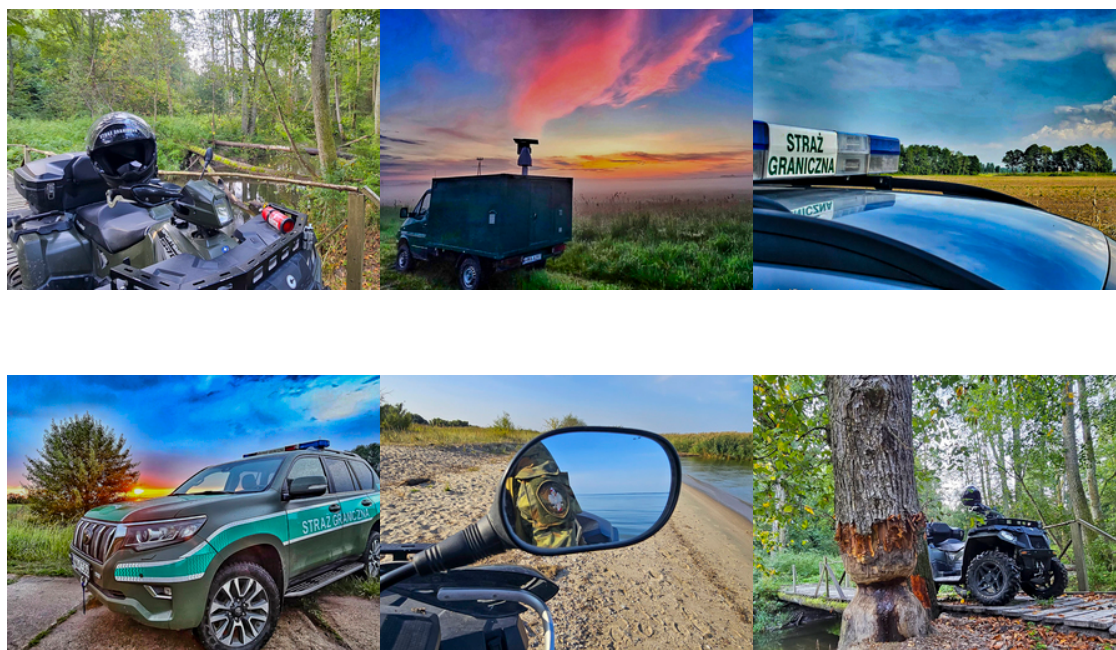
Funkcjonariusz z Placówki Straży Granicznej w Braniewie połączył służbę ze swoją pasją-fotografią. W kadrze zatrzymuje piękno otaczającej nas przyrody.

Od 17 lat chor. SG Rafał Łączyński ochrania granicę polsko-rosyjską. Od początku służby związany jest z Placówką Straży Granicznej w Braniewie. W trakcie realizacji zadań służbowych, łączy swoją pasję fotograficzną ze służbą. Piękne zdjęcia, ukazujące codzienną służbę i otaczającą nas przyrodę, dają mu poczucie zadowolenia i spełnienia. W dodatku interesuje się historią Warmii i Mazur, a kiedy trzeba, wspiera potrzebujących:

<https://wm.strazgraniczna.pl/wm/aktualnosci/29730,Pieciu-Wspanialych.html?search=490364>

Jeśli lubisz pracę w zespole oraz kontakt z drugim człowiekiem i przyrodą, to już dziś zadzwoń do nas 89 750 30 23.

Warmińsko-Mazurski Oddział Straży Granicznej w tym roku czeka na 34 kandydatów. Szczegóły znajdziesz na stronie: www.wm.strazgraniczna.pl





zdj. chor. SG Rafał Łączyński



zdj. chor. SG Rafał Łączyński



zdj. chor. SG Rafał Łączyński



zdj. chor. SG Rafał Łączyński



zdj. chor. SG Rafał Łączyński



zdj. chor. SG Rafał Łączyński



zdj. chor. SG Rafał Łączyński



zdj. chor. SG Rafał Łączyński



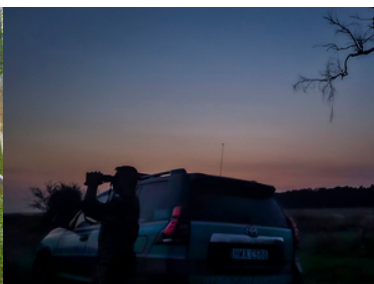
zdj. chor. SG Rafał Łączyński



zdj. chor. SG Rafał Łączyński



zdj. chor. SG Rafał Łączyński



zdj. chor. SG Rafał Łączyński